

Die NEUE DAVIS-CUP HALLE

schwarzl see



HARD FACTS:

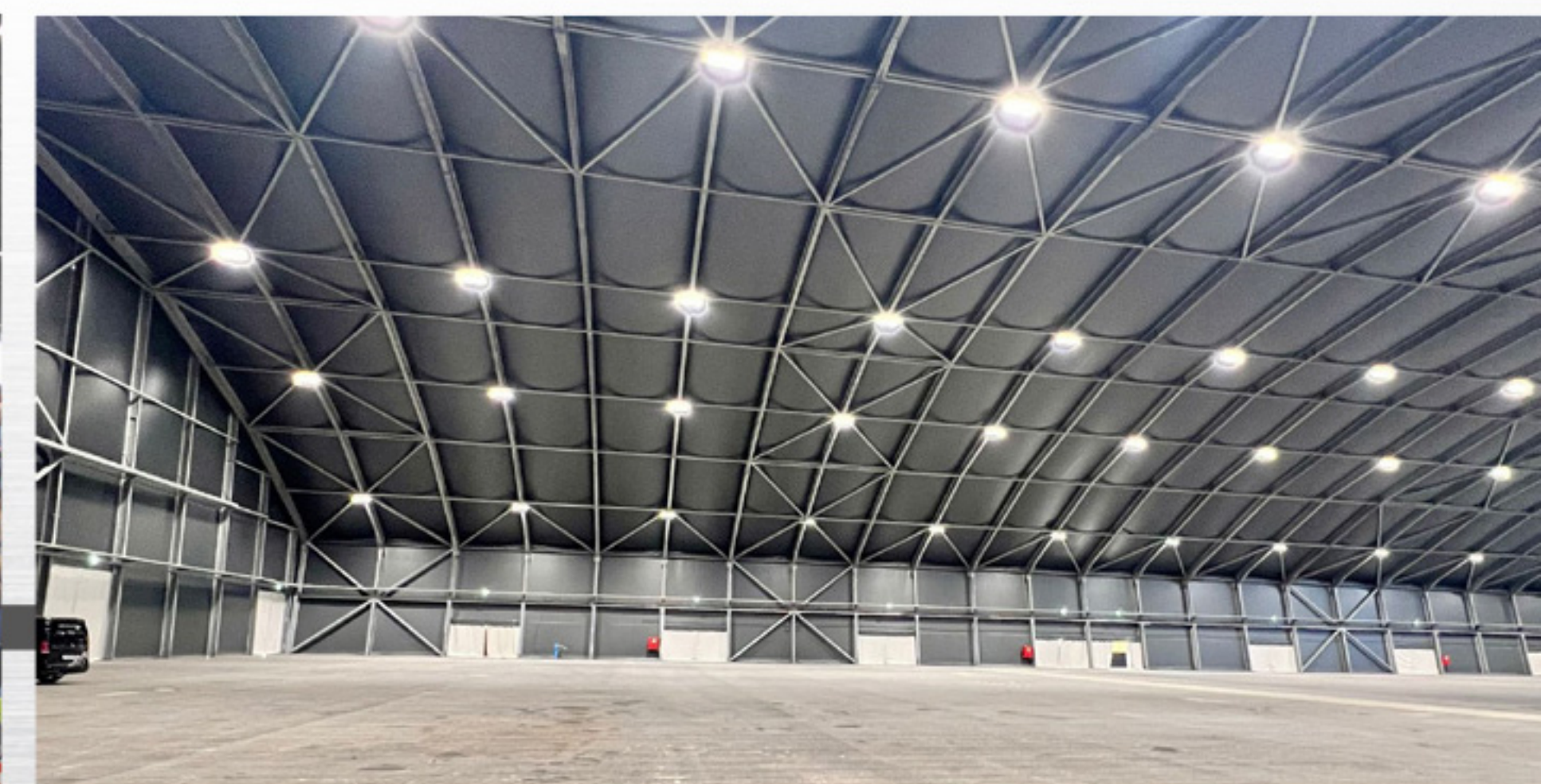
DAVIS-CUP-HALLE

- Länge: 120 m - Breite: 80 m
- Fläche: 9.600 m²
- Nebenfläche: 2.400 m²
- Max. Höhe: 21 m
- Kapazität (Stehplätze): 18.000
- Kapazität (Sitzplätze): 9.000
- Kapazität (Tischaufstellung): 5.500

Bei Fragen zur Event-Technik steht Ihnen unser erfahrenes Team gerne beratend zur Seite!

Die Davis-Cup-Halle am Schwarzlsee hat eine beeindruckende Renovierung und Modernisierung hinter sich. Nach den umfangreichen Arbeiten ist sie bereit, ihr früheres Prestige wiederzuerlangen und erneut renommierte Veranstaltungen wie den Tennis Davis-Cup-Turnieren, den europäischen Eiskunstlaufmeisterschaften oder der herausfordernden TV-Produktion wie Ninja Warrior Austria und große Musikfestivals auszurichten.

Eine beträchtliche Investition und die achtmonatige Renovierungszeit unterstreichen die Bedeutung der Davis Cup Halle als Veranstaltungsort in Österreich. Die durchgeführten Arbeiten dienen nicht nur der Ästhetik, sondern vor allem auch der Funktionalität und allgemeinen Attraktivität einer der größten Event-Locations Österreichs. Die Davis-Cup-Halle schafft damit die perfekte Verbindung hoher technischer Standards und räumlicher Flexibilität. Auf rund 10.000 m² bespielbarer Fläche finden bis zu 18.000 Besucher Platz. Die Kapazitäten variieren je nach Bestuhlung, unterschiedlichste Produktionsformen sind möglich.



Die NEUE DAVIS-CUP-HALLE

schwarzl see

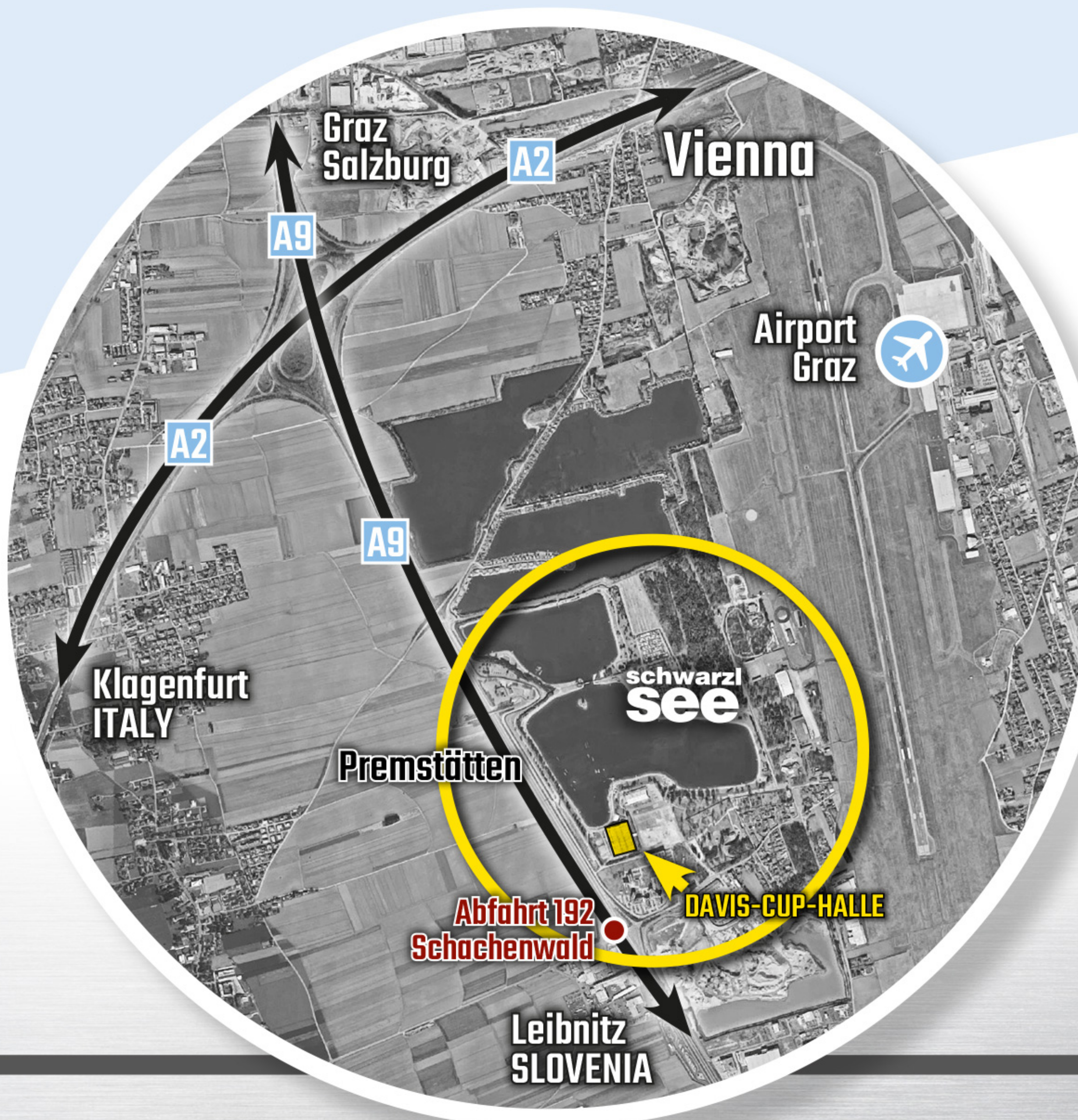


Höhere technische Standards: Mit einem blickdichten Dach und Seitenteilen kann die Halle nun für anspruchsvollere Produktionen und Veranstaltungen verwendet werden, die spezifische Beleuchtungs- und Soundanforderungen haben, wie z.B. Fernsehproduktionen.

Erhöhte Attraktivität: Die nunmehr modernisierte Veranstaltungsstätte ist für Veranstalter, die nach einer hochwertigen Einrichtung suchen, nun noch attraktiver. Dieser Faktor wird durch die günstige Lage und Erreichbarkeit, sowie durch das Vorhandensein notwendiger infrastruktureller Einrichtungen weiter unterstrichen.

Verbesserte Besuchererfahrung: Die Erneuerung bzw. Verbesserung infrastruktureller Aspekte der Halle wird das Erlebnis der Besucher erheblich verbessern. In unmittelbarem Hallenbereich stehen ca. 12.000 PKW und Busparkplätze zur Verfügung.

Durch die durchgeführten Neuerungen kann die Davis-Cup-Halle mit den sich ständig weiterentwickelnden Anforderungen von Veranstaltern und Besuchern Schritt halten und sich zusammen mit den Möglichkeiten des Schwarzlsee-Freizeit-Zentrums am Eventsektor optimal positionieren.



Für Fragen zur Vermietung der Davis-Cup-Halle stehen wir Ihnen jederzeit gerne zur Verfügung. Anfragen per Mail richten Sie bitte an: info@leutgebgroup.com Telefonisch erreichen Sie unser Team während der Geschäftszeiten Mo. bis Fr. von 08:00 bis 17:00 unter: **+43(0) 3135/53577-0** Wir würden uns freuen von Ihnen zu hören!